



“신규 유저 한정”

BTCC에 가입 및 입금하고 최대 17,500 USDT를 받으세요!
친구 초대 시 더 많은 리베이트 획득 가능



지금 가입

비트코인 채굴(mining)이란? 비트코인 채굴 방법 및 현황 살펴보기

원문:

<https://www.btcc.com/ko-KR/academy/crypto-basics/introduction-to-bitcoin-mining-how-to-mine-bitcoin-and-even-a-miner>

디지털자산 전문업체 더블록이 다음 비트코인 채굴 난이도가 7~8% 하향 조정될 전망이라고 보도했으며 이는 올해 단일 하락폭으로는 최대 수준입니다. 코인 시장이 어려워짐에 따라 채굴 기업들이 재정적 어려움을 겪으면서 채굴기 사용을 중단하는 등 네트워크 난이도가 추가 하향 압력을 받으면서 비트코인 채굴이 더 어려워집니다.

따라서 비트코인 채굴 난이도 하향 조정에 대한 수요가 생겼습니다.

오늘은 비트코인 채굴 원리, 비트코인 채굴 방법, 비트코인 채굴기에 대해 살펴보겠습니다.



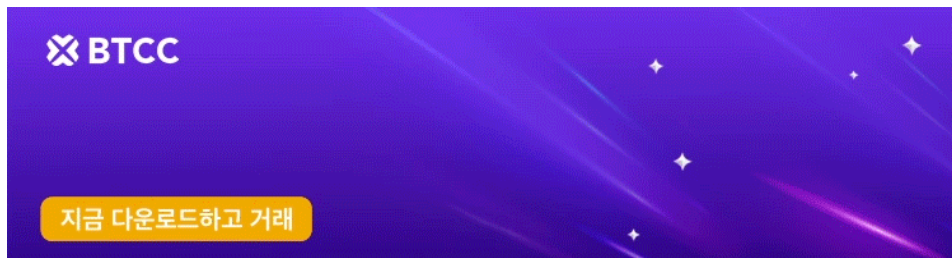
채굴이란

1개의 디지털자산을 생성하기 위한 과정은 마치 금을 캐내는 것처럼 많은 시간과 노력이 필요하다고 하여 ‘채굴(mining)’이라고 부릅니다.채굴은 블록체인이라고 불리는 비트코인의 공공 원장에 거래 기록을 추가하는 과정을 가리킵니다. 채굴의 존재 이유는 모든 거래의 정확성을 확인하고 네트워크 상에 있는 모든 참여자들이 이 원장을 열람할 수 있도록 하려는 것입니다. 이는 또한 합당한 비트코인 거래와 다른 곳에서 쓴 돈을 다시 지출(re=spending)하는 것을 구분하는 데도 사용됩니다.여기에는 암호화폐 거래를 문서화하는 가상 원장인 블록체인을 확인하고 보호하는 전 세계의 방대한 분산 컴퓨터 네트워크가 포함됩니다.

채굴 과정은 마치 금을 캐내는 것처럼 많은 시간과 노력이 필요해서 전문적으로 채굴이 이뤄지는 작업장을 채굴장이라고 부르며 채굴작업을 수행하는 자들을 채굴자라고 합니다.

관련페이지:

[채굴\(Mining\)이란 무엇인가요? - BTCC](#)



[안드로이드 버전 다운로드](#)

[iOS 버전 다운로드](#)

[신규 유저 한정 이벤트\(입금 및 거래 시 10,055USDT 보상\) <<<<](#)

비트코인 채굴

비트코인을 얻는 방법에는 대략 세 가지가 있습니다. BTCC와 같은 거래소에서 구입하는 것과 상품 및 서비스를 제공한 대가로 받는 것과 새로운 비트코인을 채굴하는 방법입니다. 여기서 비트코인 채굴이란 비트코인을 만들어내는 과정이라고 말씀드렸습니다. 조금 더 정확히 말하자면 인터넷 상에서 만들어지는 비트코인을 따내는 것입니다.

비트코인 채굴(mining)은 비트코인 네트워크 보안의 중요한 부분이며 새로운 코인을 발행하는 메커니즘입니다. 광부 또는 채굴자로 알려진 관련자들은 강력한 컴퓨팅 장비를 사용하여 비트코인 블록체인에서 새로운 블록의 성공적인 검증자가 되기 위해 경쟁하고 네트워크 거래 수수료와 새로 발행된 코인을 가져갑니다.

특정 합의 메커니즘인 작업 증명(PoW)과 대규모 채굴자의 참여로 인해 비트코인은 현재 가장 안전한 블록체인 중 하나입니다. 채굴에 의해 제공되는 보안 외에도 프로세스는 암호화폐의 유일한 발행 시스템 역할을 하여 채굴자에게 인센티브로 새로 채굴된 코인을 방출합니다.

채굴자/마이너(Miner)

비트코인(BTC) 마이닝을 운영하는 사람은 “채굴자/마이너(Miner)”라고 하며, 이들은 전 세계에 포진되어 있습니다.채굴의 송금 거래를 승인하면 수수료 등의 보상이 지급되며, 비트코인(BTC)의 보상 금액은 정해져 있으며, 현재는 하나의 블록마다 12.5 BTC가 지급됩니다.

비트코인(BTC)의 경우 평균적으로 약 10분마다 그 상이에 행해진 송금 거래를 정리해 체크하여 승인하므로, 만약 1 BTC가 70만원 이라면 10분에는 8,750만원, 1BTC가 100만 원이라면 10분에 12,500원이라는 고액을 보상받을 수 있습니다.

비트코인(BTC) 광산에서 얻을 수 있는 보상은 이처럼 매우 매력적이며, 그로 인해 전 세계의 마이너가 마이닝에 참여하여 경쟁하고 있습니다.

비트코인 채굴 및 비트코인 반감기

비트코인 반감기(Halving)란 **채굴**의 보상으로 지급되는 **비트코인**의 수가 특정 주기마다 절반으로 줄어드는 것으로, 대략 4년(210,000블록마다)을 주기로 발생합니다. 즉, 새로운 블록을 검증한 대가로 채굴자에게 주어지는 보상은 반감기 되기 전보다 50% 줄입니다.

현재는 블록 하나를 만들 때마다 6.25BTC를 받을 수 있다. 2024년 4월 4번째 반감기를 지나면 채굴 보상은 3.125BTC로 줄어듭니다. 반감기란 BTC 채굴량이 4년마다 반으로 줄어드는 걸 의미합니다. BTC는 2,100만 개로 발행량이 정해져 있습니다. 약 2140년까지 채굴이 끝나면 BTC는 더 이상 생성되지 않습니다.

비트코인 반감기에 상자산 채굴업체 주가가 급락세입니다. 반감기가 지나면 채굴 난도가 두 배 높아져 생산량이 그만큼 줄어들 수밖에 없어서입니다. 비트코인 가격이 주춤하며 보유 자산 가치가 내려가고 반감기로 실적 감소 전망이 나오자 주가 하락을 예상한 공매도 자금이 몰렸습니다.

Glassnode가 추적한 데이터에 따르면 채굴 관련 지갑에 보관된 BTC 금액은 연초 이후 약 8,426BTC(5억 3천만 달러) 감소했으며 현재는 1,812,482BTC입니다.

BTCC는 BTC/USDT 무기한 선물을 최대 225배 레버리지로 제공하며 하단 버튼으로 거래해 보세요!

[TRADE_PLUGIN]BTCUSDT,BTCUSDT[/TRADE_PLUGIN]

BTCC 회원가입

BTCC 가입하시면 **10USDT** 받으세요!

비트코인 채굴 작동원리

비트코인 채굴 흐름도



출처: 깃스 포 깃스

일반적으로 금융거래 시 은행, 신용카드회사 등의 금융기관이 중개하여 거래가 이뤄지는데 비트코인은 이

러한 중개기관 없이 안전한 거래가 이뤄집니다.

비트코인 채굴하는 과정에서 채굴자는 비트코인 네트워크의 검증자 역할을 하여 새로운 트랜잭션의 유효성을 확인하고 확인 후 블록체인에 추가합니다. 이 작업은 이중 지출의 가능성을 제거하는데 도움이 됩니다. 법정화폐 시스템과 달리 암호화폐 네트워크의 탈중앙화 구조는 이러한 고유한 유형의 문제에 직면하게 합니다.

실제 비트코인 채굴과정에서는 SHA-256이라는 해시함수가 사용됩니다. 어떤 숫자나 텍스트를 입력하면 256비트로 이루어진 2진수 값을 출력하는 함수입니다. 비밀번호나 중요한 내용을 암호화하기 위해서 사용되는 함수로 현존하는 방법 중에서 가장 강력한 것의 하나로 인정받고 있습니다.

이러한 해시함수의 특징은 입력에서 출력으로 가는 과정은 순식간이지만, 출력된 내용으로부터 입력된 내용을 거꾸로 유추하는 것은 거의 불가능하다는 점입니다. 그리고 동일한 입력에 대해서는 언제나 동일한 값을 출력합니다.

누군가 컴퓨터를 실행해서 비트코인 채굴작업을 시작하면, 비트코인 공식사이트는 일정한 텍스트, 즉 SHA-256 해시함수에 입력될 내용을 전달해줍니다. 그러면 채굴작업을 수행하는 컴퓨터는 전달된 내용을 해시함수에 넣고 실행합니다. 이때 출력된 값이 공식적으로 정해져 있는 값보다 작으면 ‘빙고!’ 비트코인을 획득한 것입니다.

하지만 비트코인 공식사이트에서 해시함수에 넣기만 하면 비트코인이 당첨되는 값을 보내줄 리가 없습니다. 그리고 그 값을 그대로 이용하면 언제나 동일한 결과만 출력될 것입니다. 그래서 채굴작업을 수행하는 컴퓨터에서는 해시함수를 실행하기 전에 공식사이트에서 보내준 텍스트에 임의의 텍스트를 추가합니다. 출력되는 값을 다르게 만들기 위해서 함수에 입력되는 값을 바꾸어 보는 것입니다. 이러한 임의의 텍스트를 영어로 논스(nonce)라고 부릅니다.

비트코인의 경우 한 블록은 1MB로 약 10분에 한 개의 블록이 생성되도록 약속되어 있습니다. 논스 값을 구하는 데 10분이라는 시간이 걸리도록 컴퓨터의 연산 속도에 맞춰서 자동적으로 난이도가 설정됩니다.



[안드로이드 버전 다운로드](#)

[iOS 버전 다운로드](#)

[신규 유저 한정 이벤트\(입금 및 거래 시 10,055USDT 보상\) <<<<](#)

비트코인 채굴 방식

사실 비트코인 채굴은 크게 3가지 방식이 있습니다. 첫 번째는 **클라우드 채굴**입니다.

클라우드 채굴은 대규모 설비를 구비한 채굴 기업이 다수 투자자로부터 자금을 모아 BTC를 채굴한 뒤 수익을 분배하는 방식입니다. 투자자는 명목화폐나 디지털 자산으로 채굴 기업의 해시파워를 구매한다. 그리고 전체 해시파워에 대한 지분만큼 수익을 분배 받습니다.

채굴이 너무나 전문화 되자 일반인들은 현실적으로 비싼 장비를 들여 채굴을 하기가 어려워졌습니다. 실제로 본인의 장비를 가지고 하는 것이 아닌, 다른 사람들이 가진 ‘해시’를 대여하여 채굴을 하는 방식이 등장했습니다. 사용자는 본인이 장비를 구입할 필요도 그것을 관리-유지할 필요도 없어서 좋았으며, 대여자는 이미 사둔 채굴 장비를 다른 이들이 이용할 수 있게 하면서 계속 대여료를 받을 수 있으니 서로 좋았습니다. 시간 단위로 해시를 대여할 수 있습니다.

클라우드 채굴 외에도 **솔로 채굴(solo mining)** 및 **풀(pool) 채굴**이 있습니다. 그러나 현재 채굴의 난이도가 계속 높아지고 점점 더 많은 경쟁자가 밀려들고 있기 때문에 오늘날까지 자신의 힘만으로 솔로 채굴할 가능성은 크지 않습니다. 일단 성공적으로 채굴하면 모든 이익을 얻을 수 있지만, 일반적으로 실행 가능한 방법은 후자의 “풀 채굴”, 즉 팀이 채굴입니다.

[바이낸스 풀, 클라우드 마이닝 서비스 출시, 11월 23일 부터 채굴 가능 - BTCC](#)

BTCC는 BTC/USDT 무기한 선물을 최대 225배 레버리지로 제공하며 하단 버튼으로 거래해 보세요!

[TRADE_PLUGIN]BTCUSDT,BTCUSDT[/TRADE_PLUGIN]

BTCC 회원가입

BTCC 가입하시면 10USDT 받으세요!

비트코인 채굴 풀 및 채굴기

채굴을 시작하려면 3가지 조건이 충족되어야 합니다. 첫째는 ‘물리적 공간’이 있어야 합니다. 둘째는 ‘전기’입니다. 24시간 안정적으로 공급되는 저렴한 전력이 있어야 합니다. 셋째는 ‘기계’입니다. 즉 채굴기가 있어야 합니다.

채굴 풀

채굴 풀은 **비트코인**, **이더리움** 등 암호화폐를 **채굴**하기 위해 여러 대의 채굴기를 연결하여 마치 1대의 슈퍼 컴퓨터처럼 작동하도록 만든 네트워크를 말합니다. 채굴 풀 또는 채굴조합의 일종입니다. 채굴 풀은 전 세계 채굴업체들이 채굴 성공률을 높이기 위해 자발적으로 결성한 채굴조합입니다. 마이닝풀에 가입하여 채굴에 성공한 경우, 참가자들은 각자의 해시(hash) 연산력 비율, 즉 해시파워 비율에 따라 채굴 보상을 받을 수 있습니다.

개개인의 해시파워를 한 곳에 모아서 하나의 주체가 되어 블록을 생성하게 됩니다. 그리고 블록 생성으로 받은 보상을 각각의 기여도에 맞추어 나누어 배분합니다. 이전의 가장 빠르거나 운이 좋은 한 명만 모든 비트코인을 수령하는 방식이 아니라, 모두가 안정적으로 수익을 얻는 것이 가능해졌습니다.

이러한 채굴 풀은 누구든 해시만 가지고 있다면 CPU든, GPU든, 아니면 ASIC이든 상관없이 참여가 가능합니다. 따라서 아무리 작은 해시를 가진 채굴자라도, ‘최소한의 비트코인’ 또는 ‘본인이 투입한 해시에 비례하는 만큼의 비트코인’을 수령하는 것이 가능해졌습니다.

인기 있는 채굴 풀로는 엔트풀, BTC.com, 슬러시 풀, F2풀, 비트퓨리 등이 있습니다.

채굴기

암호화폐의 채굴 난이도가 지속적으로 상승해 일반 컴퓨터로는 채굴이 사실상 불가능해졌습니다. 때문에 채굴을 전문적으로/효율적으로 할 수 있는 시스템이 필요했고 그로 인해 채굴기를 등장합니다.

채굴기는 크게 채굴용 소프트웨어와 채굴용 하드웨어로 구분할 수 있습니다. 전자는 말 그대로 채굴 연산을 수행하는 소프트웨어이며, 후자는 그 소프트웨어를 구동하기 위한 하드웨어를 말합니다.

1)채굴용 소프트웨어

다양한 종류의 마이닝 소프트웨어가 있으며, 각 소프트웨어마다 특징과 기능이 다릅니다. 인기 있는 마이닝 소프트웨어로는 CGMiner, BFGMiner, EasyMiner, NiceHash, 멀티마이너 등이 있습니다.

마이닝 소프트웨어를 선택할 때는 하드웨어와의 호환성, 사용 편의성, 자동 튜닝 및 원격 모니터링과 같은 기능을 고려하는 것이 중요합니다.

2)채굴 하드웨어

비트코인 채굴 하드웨어에는 크게 CPU 채굴기, GPU 채굴기, ASIC 채굴기의 3종류가 존재한다고 할 수 있습니다.

a.CPU 채굴기

채굴 난이도가 높지 않았던 초기에는 개인용 컴퓨터(PC)로도 채굴할 수 있었습니다. 하지만 채굴에 참여하는 사람들이 늘어나면서 채굴 난이도가 올라감에 따라 CPU를 통한 채굴은 수익보다 높은 비용을 감당하지 못하고 거의 쓰이지 않게 되었습니다. 이때는 더욱 효율적인 방법인 GPU 채굴 등장합니다.

b.GPU 채굴기

채굴 경쟁이 심화되어 채굴 난이도가 상승함에 따라 고성능 병렬연산 처리 기능이 뛰어난 그래픽카드(GPU)를 여러 대 장착한 전문 채굴기를 사용하게 되었습니다. 채굴기용 GPU는 연산 기능이 뛰어나고, 전기 사용량이 적은 제품을 선호하는데, 미국 AMD 회사의 라데온(Radeon) RX460 및 RX470 제품과 미국 엔비디아(nVIDIA) 회사의 지포스(GeForce) GTX1060 및 GTX1070 제품을 주로 사용합니다. 그래픽 카드 4개를 꽂은 4 Way 제품, 6개를 꽂은 6 Way 제품, 8개를 꽂은 8 Way 제품 등이 주로 사용됩니다.

c. ASIC 채굴기

ASIC 채굴기는 기존 GPU 방식의 채굴기에 비해 전기 사용량이 적을 뿐 아니라 채굴 성능이 월등히 뛰어납니다. 여러 업체들이 ASIC 채굴기를 대량 생산함에 따라, 기존의 GPU 채굴기 시대는 막을 내리고 ASIC 채굴기 경쟁 시대로 접어들게 되었습니다.

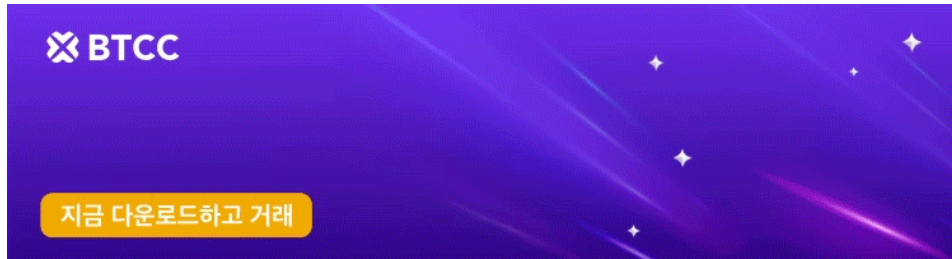
*ASIC(애플리케이션별 집적 회로)

BTCC는 BTC/USDT 무기한 선물을 최대 225배 레버리지로 제공하며 하단 버튼으로 거래해 보세요!

[TRADE_PLUGIN]BTCUSDT,BTCUSDT[/TRADE_PLUGIN]

BTCC 회원가입

BTCC 가입하시면 10USDT 받으세요!



[안드로이드 버전 다운로드](#)

[iOS 버전 다운로드](#)

[신규 유저 한정 이벤트\(입금 및 거래 시 10,055USDT 보상\) <<<<](#)

채굴 작업 준비 및 설정

적절한 채굴 하드웨어와 소프트웨어를 선택한 후에는 채굴 장비를 올바르게 설정해야 한다.

1. **배치:** 비트코인 채굴 장비는 수리가 필요할 때 쉽게 접근할 수 있도록 넓은 공간에 배치해야 한다.
2. **케이블 및 전기 관리:** 채굴 장비가 안정적인 전기 공급원에 연결되어 있는지 확인해야 한다. 운영을 계속하기 위해 백업 전원을 설정해야 할 수도 있다. 또한, 하드웨어를 보호하기 위해 양질의 케이블, 배선, 회로 차단기를 사용하는 것이 중요하다.
3. **인터넷:** 전문 채굴자는 채굴 장비를 인터넷에 연결할 때 와이파이 연결보다 안정적인 이더넷과 LAN 케이블 사용을 추천한다.
4. **지갑 연결하기:** 집에서 BTC 채굴을 시작하려면 비트코인 보상을 받을 수 있는 가상화폐 지갑이 필요하다.

비트코인은 어떻게 채굴하나요?

비트코인 비릇된 암호화폐 채굴은 특수 컴퓨터 하드웨어를 사용해 복잡한 수학적 문제를 풀고 블록체인에 새로운 블록을 추가하는 작업입니다. 채굴에 사용되는 가장 일반적인 하드웨어 유형은 복잡한 수학적 계산을 처리하도록 특별히 설계된 GPU(그래픽 처리 장치)입니다.

그러나 일부 채굴자는 채굴용으로 특별히 설계되어 범용 GPU에 비해 더 높은 성능과 효율성을 제공하는 ASIC 장치를 사용하기도 합니다.

필요한 하드웨어를 구했다면 마이닝 소프트웨어를 다운로드해야 합니다. 이 소프트웨어는 하드웨어를 블록체인 네트워크에 연결하고 채굴 과정을 관리하는 역할을 합니다. 또한 채굴 강도 조정, 하드웨어 상태 확인, 수익 모니터링 등 채굴 작업을 모니터링하고 제어할 수 있습니다.

보상을 받을 확률을 높이고 수익 잠재력을 극대화하려면 채굴 풀에 가입하는 것이 좋습니다.

구체적인 채굴 절차는 다음과 같습니다.

BTCC는 BTC/USDT 무기한 선물을 최대 225배 레버리지로 제공하며 하단 버튼으로 거래해 보세요!

[TRADE_PLUGIN]BTCUSDT,BTCUSDT[/TRADE_PLUGIN]

[BTCC 회원가입](#)

[BTCC 가입하시면 10USDT 받으세요!](#)

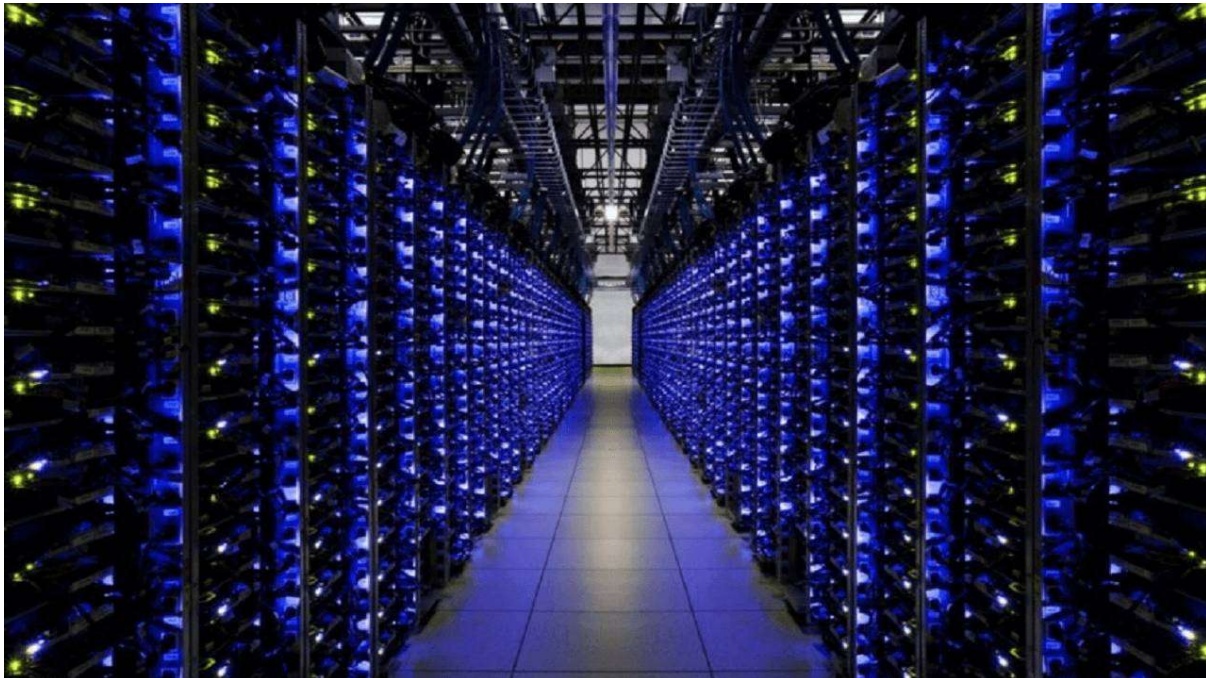
BTCC
VIP 등급 올리고 더 많은 혜택 받아보세요!
 BTCC를 당신 선호하는 암호화폐 거래소로 선택하세요.
 지금 다운로드하고 거래 App Store에서 다운로드 하기 다운로드하기 Google Play 코인 & 원화 입금 가능

[안드로이드 버전 다운로드](#)

[iOS 버전 다운로드](#)

[신규 유저 한정 이벤트\(입금 및 거래 시 10,055USDT 보상\) <<<<](#)

비트코인 채굴 방법



1)비트코인 지갑 만들기

비트코인 채굴 전 비트코인을 저장할 전자지갑을 만들어야 합니다. 비트코인 지갑은 외국 뿐만 아니라 국내에서도 지원합니다.원하시는 사이트에 방문 후 만드시면 됩니다. 하드웨어 지갑은 사용자의 개인 키를 안전한 하드웨어 기기 안에 보관하는 독특한 방식의 비트코인 지갑입니다. 이는 비트코인 보관을 위한 가장 안전한 방법으로 꼽힙니다.

관련페이지:

2)풀(pool)에 가입하거나 솔로채굴

비트코인 채굴 방식에는 주로 두 가지가 있다. 하나는 기존 풀에 가입하는 것이고 다른 하나는 혼자 채굴하는 것입니다. 풀에 가입하면 자원을 공유하고 보상을 나눌 수 있어 더 빨리 수익을 올릴 수 있다. 혼자 채굴하는 것은 어렵습니다. 새로운 비트코인을 채굴하는 것은 매우 경쟁이 심하기 때문입니다. 하지만 채굴한 비트코인을 모두 자기가 가질 수 있습니다.

풀에 가입하지 않으면 비트코인을 하나도 채굴하지 못 한채 1년 이상 흐를 수도 있습니다. 비트코인을 발견한 풀에게 비트코인이 주어지기 때문입니다.

3)채굴 프로그램 다운로드하기

채굴 프로그램은 거의 다 오픈소스이고 무료로 이용할 수 있습니다. 사용하는 하드웨어의 종류에 따라 여러 가지 채굴 프로그램을 사용할 수 있습니다. 채굴 프로그램을 명령행에서 실행합니다. 특히 풀에 연결하는 경우에는 채굴 프로그램을 올바르게 시작하기 위해 배치 [파일](#)이 필요할 수도 있습니다.

솔로채굴을 할 경우에는 채굴 프로그램을 개인 지갑에 연결해 채굴한 비트코인이 자동으로 예치되도록 합니다. 풀에 가입해서 채굴할 경우에는 지갑을 풀의 사용자 계정에 연결합니다. 풀이 비트코인을 채굴하면 비트코인이 이체됩니다.

4)채굴 실행하기

채굴자가 설정되면 채굴을 시작할 수 있습니다. 필요하다면 만든 배치 파일을 실행하고 채굴자가 연결해서 채굴을 시작하는 것을 지켜봅니다. 채굴이 실행되면 컴퓨터의 나머지 부분이 느려질 가능성이 높습니다. 또한 계산은 컴퓨터가 알아서 하는데 다만 PC 전원이 꺼지지 않도록 잘 설정해야 됩니다.

[비트코인 개인 지갑에 대한 알아야 하는 것 - BTCC](#)

[암호화폐 지갑이란? 비트코인 지갑은? 초보자 위한 가이드 - BTCC](#)

비트코인 채굴 보상 및 수익

BTC 채굴 보상

비트코인 채굴은 컴퓨터로 고난도 수학 문제를 푸는 작업입니다. 문제를 풀면 ‘블록’이 만들어집니다. 채굴자는 블록을 만든 보상으로 BTC를 받습니다. 현재는 블록 하나를 만들 때마다 12.5BTC를 받을 수 있습니다. 2020년 5월 3번째 반감기를 지나면 채굴 보상은 6.25BTC로 줄어듭니다. 반감기란 BTC 채굴량이 4년마다 반으로 줄어드는 걸 의미합니다. BTC는 2,100만 개로 발행량이 정해져 있습니다. 약 2140년까지 채굴이 끝나면 BTC는 더 이상 생성되지 않습니다.

채굴에 참여한다고 누구나 보상을 받을 수 있는 건 아닙니다. 블록을 생성한 한 채굴자만이 보상을 받는다. 채굴자에게 연산 능력(hash power)이 중요한 이유입니다.

이론적으로는 다양한 종류의 정보로부터 해시를 생산하는 것은 아주 쉬우며 컴퓨터를 통해 얼마든지 가능한 일입니다. 그런 까닭에 사용자들이 매초마다 수천 개의 거래 블록으로부터 해시를 만들어내고 몇 분마다 여러 개의 BTC를 가져가는 일이 없도록 하기 위해 비트코인 네트워크는 이 프로세스를 어렵게 만들어야 했던 것입니다.

BTC 채굴 수익

비트코인 채굴자가 얼마나 많은 돈을 벌 수 있는지는 채굴할 수 있는 비트코인의 수에 따라 달라지며, 이는 “컴퓨팅 파워”, 즉 소유하고 있는 채굴기의 단위 시간당 해시 작업 수에 따라 다릅니다.

채굴자가 비트코인을 채굴할 수 있는 확률은 전체 네트워크의 총 컴퓨팅 파워에 대한 채굴기의 컴퓨팅 파워의 백분율과 같습니다. 간단히 말해서, 채굴기가 강력할수록 비트코인을 채굴할 가능성이 높아지고 더 많은 돈을 벌 수 있습니다.

비트코인 시스템이 평균 10분마다 블록을 과낸다면 하루에 144개(60*24/10)개의 블록을 과낼 수 있다. 현재 블록 채굴에 대한 평균 보상은 6.25 BTC이므로 모든 채굴자가 매일 채굴할 수 있는 BTC 수는 약 900개(144*6.25)입니다.

채굴 보상이 적어지면 어떻게 될까?

비트코인을 채굴하는 업자들은 전기료 등 여러 유지비가 듭니다. 이들은 이 유지비 대비 채굴 보상이 더 높을 것을 기대하고 이 시장에 뛰어드는 것입니다. 따라서 채굴자에게는 블록 채굴에 대한 정당한 보상이 주어져야 합니다. 하지만 채굴 보상이 적어지면 당연히 채굴자들도 적어질 것이고, 결과적으로 블록생성 주기가 매우 길어집니다. 비트코인을 주고 받는 시간이 매우 오래 걸릴 것이라는 말입니다.

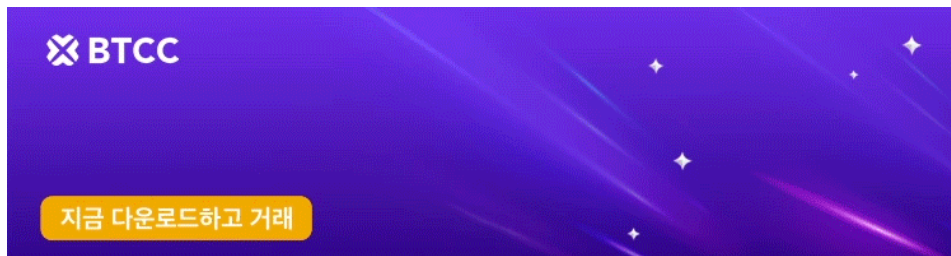
반감기가 모두 지나면 그 후부터는 채굴자들에게 돌아가는 보상은 수수료가 유일합니다. 그런데 한 번 블록이 생성될 때 처리할 수 있는 거래량이 한정돼 있으므로, 거래 수수료가 치솟을지도 모릅니다. 또한 보상으로 지급되는 수수료가 모자르다면 아무도 채굴에 뛰어들지 않아 네트워크가 느려지다가 멈추는 최악의 상황으로 갈 수도 있습니다.

BTCC는 BTC/USDT 무기한 선물을 최대 225배 레버리지로 제공하며 하단 버튼으로 거래해 보세요!

[TRADE_PLUGIN]BTCUSDT,BTCUSDT[/TRADE_PLUGIN]

BTCC 회원가입

BTCC 가입하시며 10USDT 받으세요!



[안드로이드 버전 다운로드](#)

[iOS 버전 다운로드](#)

[신규 유저 한정 이벤트\(입금 및 거래 시 10,055USDT 보상\) <<<<](#)

비트코인 채굴 시간 및 채굴 난이도

비트코인 채굴 시간

얼마나 많은 채굴자가 활동하고 있는지에 관계없이 시스템이 비교적 일정한 속도를 유지하는 것이 중요하지만, 얼마나 많은 채굴자가 참여할지 예측하기는 어렵습니다.

비트코인은 채굴 속도를 블록당 약 10분으로 일정하게 유지하기 위해 ‘난이도 조정’이라는 메커니즘을 사용합니다. ‘난이도’는 과거 기준 해시파워(채굴자 수)를 고려해 2주마다 조정된다. 해시 파워가 부족한 경우(즉, 평균 블록 시간이 10분 이상인 경우) 난이도가 낮아집니다. 반대로 해시 파워가 너무 높으면(즉, 평균 블록 시간이 10분보다 빠르면) 난이도가 높아집니다.

비트코인 채굴 난이도

채굴 난이도(mining difficulty)란 **비트코인** 등 **암호화폐**의 **채굴자(miner)**가 새로운 **블록**을 생성하기 위해 **암호**를 풀게 되는데, 이 암호의 어려움 또는 쉬움을 나타내는 정도를 말합니다. 마이닝 난이도라고도 합니다. 채굴 난이도가 높다는 것은 암호를 풀기 어렵다는 뜻이고, 채굴 난이도가 낮다는 것은 상대적으로 암호를 풀기 쉽다는 뜻입니다.

추가적으로 채굴난도는 채굴자가 새로운 블록을 생성하기 위해 풀어야 하는 어려움의 정도를 나타내고 채굴자들의 비트코인 채굴 수요를 가늠할 수 있는 중요 지표 중 하나입니다. 통상 가상자산(암호화폐) 상승장에서는 비트코인 채굴난도의 증가가 호재로 받아들여집니다.

비트코인 채굴 수요 증가는 네트워크 보안성 향상으로 이어지고 채굴자들도 상승장에서는 채굴한 비트코인을 팔지 않는 경향이 있기 때문입니다. 반면 가상자산 하락장에서는 채굴난도 상승을 호재로만 볼 수 없습니다.

비트코인 채굴 수요 증가는 채굴 원가 상승으로 이어지는데 가상자산 하락장에서는 비트코인 가격이 더 떨어지기 전에 채굴자들이 비트코인을 매도하는 경향이 있기 때문입니다.

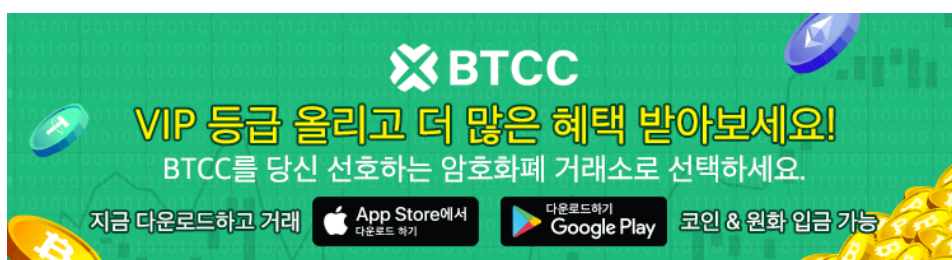
비트코인 채굴 업체

지난 몇 년간 비트코인을 필두로 하는 암호화폐 열풍이 시장을 휩쓸면서 많은 기업들이 채굴에 동참하게 되었고, 이들 신흥 기업 중 상당수는 비트코인 채굴을 기반으로만 운영되고 있습니다.

그 중 비트코인(BTC)을 가장 많이 보유하고 있는 최고의 비트코인 채굴 회사는 마라톤 디지털 홀딩스(Marathon Digital Holdings)로 13,726 BTC를 보유하고 있습니다. Marathon Digital은 모든 유명 비트코인 채굴 회사의 BTC 보유량 중 35%를 차지합니다. 초당 23.1 Exahash(EH/s)의 해시레이트가 설치된 150,000개 이상의 채굴 장비를 운영하고 있으며 글로벌 비트코인 네트워크의 4.8%를 차지합니다.

Marathon Digital은 또한 Riot Platforms와 마찬가지로 시가총액이 16억 4천만 달러에 달하는 가장 가치 있는 비트코인 채굴 회사 중 하나입니다. 이는 시가총액 기준으로 두 번째로 큰 광산 회사의 거의 두 배에 달하는 수치입니다. 최고의 비트코인 채굴 회사의 지난 12개월(TTM) 수익은 1,700만 달러로 이전 기간보다 47.8% 증가했습니다.

그러나 상위 14개 비트코인 채굴 회사는 현재 총 38,903개의 비트코인을 보유하고 있습니다. 그러나 이는 최대 비트코인 공급량인 2,100만 개의 0.18%에 불과하며, 이는 MicroStrategy의 비트코인 보유량 152,333개보다 훨씬 적습니다. 그 중 상위 3개 비트코인 채굴업체(Marathon Digital, Hut 8 Mining Corp, Riot Platforms)는 각각 3,000개 이상의 비트코인을 보유하고 있습니다. 이에 비해 나머지 11개 회사는 각각 3,000BTC 미만을 보유하여 총 8,502BTC를 보유하고 있습니다.



비트코인 채굴 현황



현재 비트코인 채굴 현황은 어떨까요? 비트코인의 총 발행 개수가 2100만개로 정해져 있습니다. 지난 2022년 4월 가상자산 비트코인의 채굴량이 90%를 돌파하게 되었다고 합니다. 2030년이면 99%의 비트코인 채굴이 끝나 사실상 신규 공급이 중단될 것으로 전망됩니다. 업계에서는 2040년에 마지막 비트코인의 채굴이 완료될 것으로 보고 있다고 합니다.

16일 글로벌 투자은행(IB) 번스타인 보고서 등에 따르면 가상자산 채굴업체들은 오는 20일 예정된 반감기를 기점으로 연간 100억달러(14조원) 규모의 손실을 볼 것으로 추정된다. 역사상 4번째인 이번 반감기를 거치면서 하루에 채굴될 수 있는 비트코인 수가 900개에서 450개로 준 경우를 기준으로 계산한 수치입니다.

채굴업체들의 수익성 약화는 예상됐던 일입니다. 통상 비트코인 공급량이 줄면 채굴 보상도 함께 감소하기 때문입니다.

그뿐만이 아닙니다. 비트코인 공급량 감소는 채굴 난도도 높인다. 채굴하기가 어려워질수록 채굴업체들의 채산성은 떨어집니다. 실제로 지난 2020년 세 번째 반감기 이후 현재까지 비트코인 채굴 난도는 6배가량 상승했다. 또 최근에는 반감기가 임박해 채굴 난이도가 사상 최고치를 기록하기도 했습니다.

니콜라오스 파니기르초글로 JP모건 애널리스트는 지난 2월 보고서를 통해 “비트코인 반감기는 채굴자 채산성에 부정적 영향을 미쳐 비트코인 생산 비용을 높일 수 있다”며 “과거 비트코인 생산 비용 상승은 가격 하락으로 이어졌다”고 밝혔습니다.

하지만 이번 반감기에 따른 손실이 더욱 우려되는 요인은 따로 있습니다. 이전 반감기 때와 달리 급부상한 인공지능(AI) 업체들과의 전력 확보 경쟁입니다.

비트코인 채굴은 다수의 컴퓨터를 사용해야 하는 작업이기 때문에 전력 사용량이 많습니다. 이에 그간 채굴업체는 전력 업체와 다년 계약을 맺고 고정된 값에 전력을 공급받아 왔습니다.

그러나 아마존, 구글, 마이크로소프트(MS) 등 빅테크(대형 정보기술 기업)들이 앞다퉀 AI 데이터 센터를 구축하면서 채굴업체 관행에 차질이 생겼습니다. 이들이 채굴업체가 지불했던 수준의 3~4배를 기꺼이 부담하

며 전력 가격을 올리기 시작한 것입니다.

번스타인은 이날 보고서를 통해 “급성장 중인 AI 산업 역시 전력 사용량이 많은 분야”라며 “비트코인 채굴 산업과 AI 산업 모두 텍사스처럼 에너지 가격이 저렴하고 토지가 넓은 지역을 모색 중이다. 이들 간의 경쟁은 더욱 심화될 것”이라고 진단했습니다.

관련페이지:

[비트코인 채굴 난이도, 사상 최고치 기록...채굴업자 압박 가중 전망 - BTCC](#)

BTCC는 BTC/USDT 무기한 선물을 최대 225배 레버리지로 제공하며 하단 버튼으로 거래해 보세요!

[TRADE_PLUGIN]BTCUSDT,BTCUSDT[/TRADE_PLUGIN]

BTCC 회원가입

BTCC 가입하시며 10USDT 받으세요!

비트코인 채굴과 관련 뉴스

1.미 정부, 비트코인 채굴 조사

미국 에너지부(DOE)는 [비트코인\(BTC\)](#) 채굴을 면밀히 조사할 예정입니다.

DOE 산하 통계 기관인 에너지 정보국(EIA)은 ‘긴급 데이터 수집 요청’을 통해 향후 6개월 동안 채굴 업체의 전기 사용량을 조사합니다.

EIA는 암호화폐 채굴로 인한 ‘공공의 피해’ 가능성을 데이터 수집 이유로 밝혔습니다. 하지만 사람들은 ‘긴급 명령’이라는 문구와 미국 정부의 암호화폐(가상자산)에 대한 비판적 입장을 고려할 때 수집된 정보가 채굴 산업에 악영향을 미치지 않을까 우려하고 있습니다.

미국 관리 예산처는 비트코인 가격 상승에 따른 채굴 활동 증가와 이로 인한 전기 소비 증가를 이유로 내세워 이번 비상 명령을 승인했습니다. EIA는 “빠르게 변화하는 이 시장의 특성을 고려할 때 공공의 피해 가능성을 정량적으로 평가할 필요성이 있다”며 “미국 전역의 150개 시설을 운영하는 82개 회사가 이번 조사 대상”이라고 밝혔습니다.

2.아일랜드 농부가 매탄가스를 이용해 비트코인 채굴

한편, 비트코인과 관련된 자료를 공개하는 다큐멘터리 비트코인(Documenting Bitcoin)이 아일랜드 농부가 매탄가스를 이용해 [비트코인 채굴](#)을 하는 동영상을 공유했습니다.



Documenting Bitcoin
@DocumentingBTC · 팔로우하기



Irish dairy farmers are recycling their harmful methane gas by mining #bitcoin 🐄



오후 11:50 · 2023년 3월 30일



소똥에서 나오는 매탄가스는 이산화탄소보다 더 많은 탄소를 함유하고 있어 지구온난화의 주범 중 하나로 꼽힙니다.

북아일랜드 카운티 아마에서 농장을 운영하는 톰 캠벨은 혐기성 소화(anaerobic digestion)로 불리는 방법을 사용하여 재생 가능한 에너지를 생산합니다. 생분해 성 폐기물을 산소가 없는 상태에서 퇴비로 전환시키는 것이다. 이 과정에서 나오는 메탄가스를 전기를 생산하는데 사용합니다.

그는 생산된 전력을 농장에서 사용한다. 전력 생산이 농장에서 사용하고 남을 때 그는 이를 활용해서 비트코인을 채굴한다.캠벨의 농장은 1만 2000가구가 사용할 수 있는 분량에 해당하는 최대 700kw의 전력을 생산합니다.

소똥을 퇴비로 만들고 필요전력을 생산하면서 비트코인을 채굴한다. 또 메탄가스도 없애 환경보호에도 일조합니다.

그동안 비트코인 채굴은 과도한 에너지를 사용해 환경에 나쁘다는 지적을 받고 있지만 재생에너지 사용비율이 50%를 넘고 잉여전력의 활용을 통해 전력생산비를 낮추고 전력망을 강화시키는 효과를 가지고 있습니다.

[안드로이드 버전 다운로드](#)

[iOS 버전 다운로드](#)

[신규 유저 한정 이벤트\(입금 및 거래 시 10,055USDT 보상\) <<<<](#)

채굴된 비트코인이 어디 사용됩니까?

현금으로 직접 구매하든, 다양한 채굴 모델을 사용하든 비트코인을 받으면 어떻게 사용합니까?

1.투자

우선 투자상품으로 보유할 수 있습니다. 전 세계적으로 비트코인이 거의 시도 때도 없이 거래되고 있기 때문에 화폐 가치도 계속 변동하고 있습니다.앞으로 가격이 최고점까지 오를 때 매도할 수 있습니다.

2.현금 또는 가상화폐로 교환

비트코인을 가치 저장소로 사용할 계획이 없다면 코인 트레이드 또는 BTCC와 같은 웹 사이트로 이동하여 얻은 비트코인을 현금으로 전환하고 현금을 현재 은행 계좌로 교환하여 다른 용도로 사용할 수 있습니다.금으로 교환하고 싶지 않다면 비트코인을 다른 가상화폐로 전환하여 보유할 수도 있습니다.

그 외에도 현재 인터넷에는 비트코인 결제를 지원하는 웹사이트나 서비스가 많이 있습니다.

다른 많은 온라인 소매업체들도 구매자들이 비트코인으로 플랫폼에서 상품을 구매할 수 있도록 지원하고 있는데, 해외 전자제품 소매업계 1위 업체인 뉴그(newegg)는 비트페이 전자지갑과 제휴해 소비자들이 상품을 구매할 때 비트코인으로 결제할 수 있도록 하고 있습니다.

⇒ [비트코인 투자 방법은? 암호화폐 어떻게 구매? 초보자 가이드 - BTCC](#)

BTCC는 BTC/USDT 무기한 선물을 최대 225배 레버리지로 제공하며 하단 버튼으로 거래해 보세요!

[TRADE_PLUGIN]BTCUSDT,BTCUSDT[/TRADE_PLUGIN]

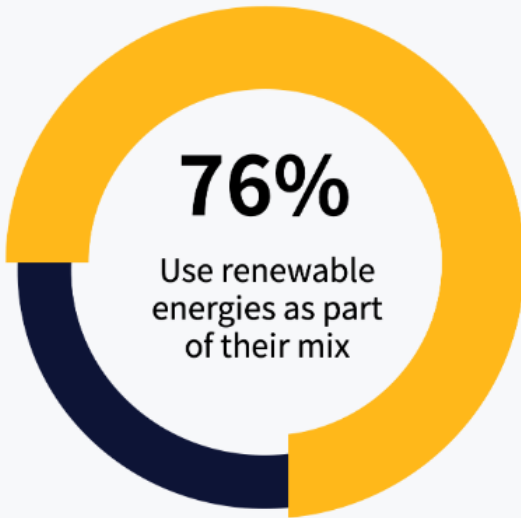
BTCC 회원가입

BTCC 가입하시면 10USDT 받으세요!

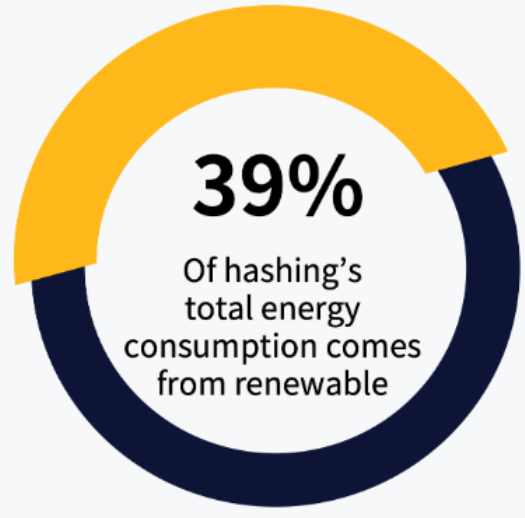
비트코인 채굴에 미치는 영향

Renewable as part of hashing Energy Mix

Share of hashers



Share of total energy consumption



암호화폐 채굴에 소모되는 에너지 비중. 자료=캠브리지대학 대안금융센터(CCAF)

비트코인을 얻기 위해서는 24시간 내내 컴퓨팅 파워를 공급해야 하므로 많은 전력이 필요합니다.

2020년 전 세계에서 비트코인 채굴에 사용된 전력도 연간 75.4TWh로 오스트리아(69.9TWh)나 포르투갈(48.4TWh)의 전력 사용량보다 많은 것으로 나타났습니다. 1비트코인당 이산화탄소 발생량도 2016년 0.9톤에서 2021년 113톤으로 126배 급증했습니다.

연구는 비트코인이 환경에 막대한 영향을 끼치는 이유로 화폐 생산에 [작업증명\(PoW\)](#) 방식을 따르고 있는 점을 꼽았습니다. 고난도 문제를 가장 빨리 푸는 사람에게 화폐가 주어지는 작업증명 방식은 채굴을 위해 성능이 좋은 여러 컴퓨터를 돌려야 해 많은 전력을 필요로 합니다.

또 2020년에는 총 4개월이 넘는 기간 동안 비트코인의 기후비용이 시장 가치를 초과한 것으로 나타났습니다. 심지어 2020년 5월의 비트코인 기후비용은 시장 가치의 156%로 뛰었습니다. 이는 당시 비트코인이 전 세계 기후에 피해를 끼친 정도가 비트코인 가치의 1.56배에 달했다는 뜻입니다.

따라서 기술적으로는 여러 블록체인에서 블록을 생성하는 합의 방식을 작업증명(PoW) 방식에서 [지분증명\(PoS\)](#) 방식으로 전환하고 있습니다. PoS 방식의 경우에는 블록 생성을 위해 복잡한 암호를 해독하는 과정을 거치지 않으므로 컴퓨팅 파워의 소모를 상당히 줄일 수 있기 때문입니다.

⇒ [이더리움 작업증명\(PoW\) 및 지분증명\(PoS\), 더 좋은 것? - BTCC](#)

BTCC
VIP 등급 올리고 더 많은 혜택 받아보세요!
BTCC를 당신 선호하는 암호화폐 거래소로 선택하세요.
지금 다운로드하고 거래. App Store에서 다운로드 하기. Google Play 다운로드하기. 코인 & 원화 입금 가능.

비트코인 채굴 단점

비트코인이 채굴에 사용되는 에너지의 67%를 화석연료에 의존하고 있어, 막대한 양의 온실가스 배출하고 있는 것은 물론, 물과 토지 이용에도 우려스러운 영향을 미치고 있다는 분석이 나왔습니다.

한 연구팀의 조사 결과 2020~2021년 전 세계 비트코인 채굴 네트워크는 173.42테라와트시(TWh)의 전력을 소비한 것으로 나타났다. 이 같은 전력 소비량은 국가 단위로 볼 때 세계 27위에 해당하며 인구 2억3천만 명의 파키스탄보다 더 많은 것입니다.

비트코인 채굴에 공급된 전력의 에너지원으로 석탄이 45%로 가장 많았고 천연가스가 21%, 석유 1%로 화석연료가 전체의 67%를 차지하는 것으로 나타났습니다.

또, 수력발전이 16%, 원자력이 9%로 뒤를 이었고, 풍력(5%), 태양광(2%), 바이오에너지(1%) 등 신재생 에너지는 8%에 그쳤습니다.

화석연료 의존으로 비트코인 채굴의 탄소 발자국은 3천814만톤(t)의 석탄을 태우거나 천연가스 화력발전소 190기를 가동할 때 배출되는 온실가스량과 맞먹는 것으로 분석됐습니다.

해당 연구팀은 이 같은 탄소 발자국을 상쇄하려면 39억 그루의 나무를 심어야 하는데, 이에 필요한 토지 면적은 아마존 열대우림의 7%와 맞먹고 네덜란드나 스위스, 덴마크의 국토 면적과 비슷하다고 밝혔습니다.

연구팀은 암호화폐가 환경에 미치는 영향을 모니터링하고 완화하기 위한 각국 정부의 개입과 에너지 사용 측면에서 더 효율적이고 환경에 덜 해로운 다른 유형의 디지털 화폐에 대한 투자를 제안하고 암호화폐 채굴의 영향에 더 주의를 기울일 것을 촉구했습니다.

BTCC는 BTC/USDT 무기한 선물을 최대 225배 레버리지로 제공하며 하단 버튼으로 거래해 보세요!

[TRADE_PLUGIN]BTCUSDT,BTCUSDT[/TRADE_PLUGIN]

BTCC 회원가입

BTCC 가입하시면 10USDT 받으세요!

비트코인 채굴 대신 거래소에서 BTC 구매

대표적으로 BTCC 거래소는 비트코인(BTC)의 선물거래를 지원하고 있으며 비트코인(BTC)같은 경우에는 최대 레버리지 225배의 거래로 이용이 가능합니다. 이는 단 돈 10만원으로 투자해도 2250만원어치의 포지션을 잡을 수 있다는 뜻입니다.

거래소가 무료로 돈을 빌려주는 대신 레버리지가 늘어날수록 청산가 또한 타이트해지며 레버리지가 높아질수록 수익도 늘어나겠지만 동시에 손실도 늘어날 수 있으니 거래할때 항상 레버리지 조절에 유의해야 한다는 점을 꼭 명심해야 합니다.

매수/롱	매도/숏
최대 매수 0.00 BTC	최대 매도 0.00 BTC
참고 마진 0.00 USDT	참고 마진 0.00 USDT

또한 선물거래소 같은 경우에는 업비트나, 빗썸같은 현물 거래소와는 다르게 코인이 내리는거에도 공매도 시스템을 활용해 거래가 가능하기때문에 장기 하락신호가 뜬 코인들에 숏 포지션을 길게 가져가거나 현물 헷징등 다양한 매매 전략을 구사할 수 있다는점이 큰 메리트이기도 합니다.

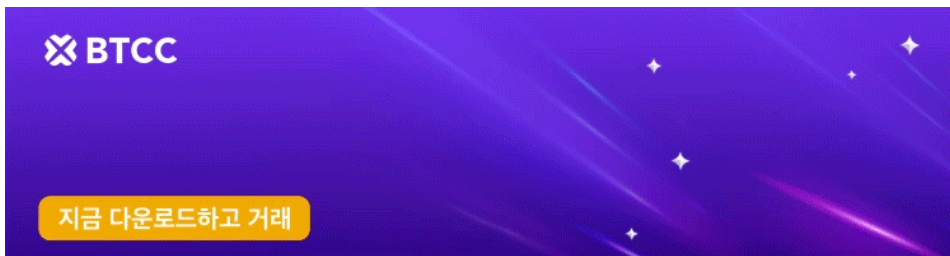
BTCC 거래소 같은 경우에는 기본적으로 한국어를 지원하고 있기 때문에코인 선물거래소를 처음 이용하시는 분들도 쉽게 이용이 가능하고 신규가입시 15,055USDT 상당의 혜택과 다양한 신규가입 미션 혜택들이 있으니 코인 선물거래를 입문하시는 분들에게는 가장 적합한 거래소입니다.

BTCC는 BTC/USDT 무기한 선물을 최대 225배 레버리지로 제공하며 하단 버튼으로 거래해 보세요!

[TRADE_PLUGIN]BTCUSDT,BTCUSDT[/TRADE_PLUGIN]

[지금 BTCC 가입하기](#)

□ **BTCC 가입하시고 10 USDT 받으세요!**



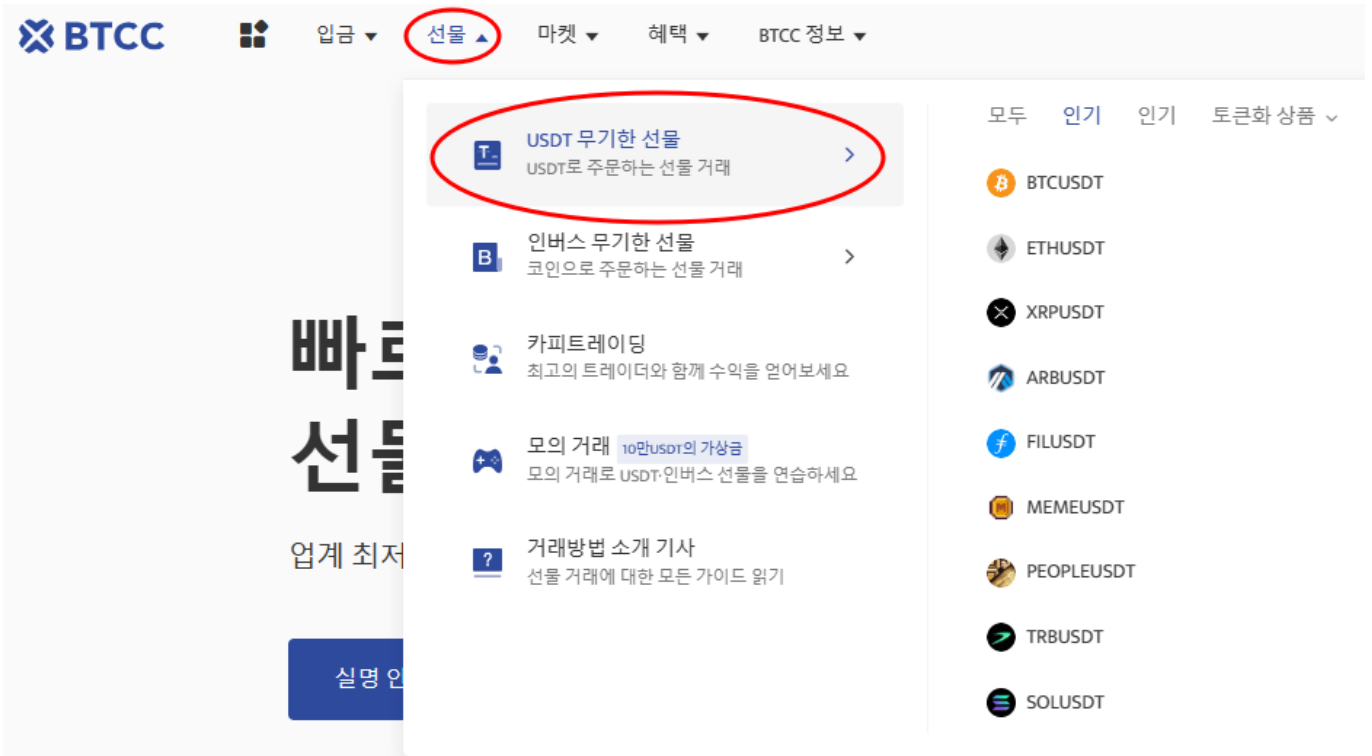
[안드로이드 버전 다운로드](#)

[iOS 버전 다운로드](#)

[신규 유저 한정 이벤트\(입금 및 거래 시 10,055USDT 보상\) <<<<](#)

BTCC 에서 비트코인을 거래하는 방법

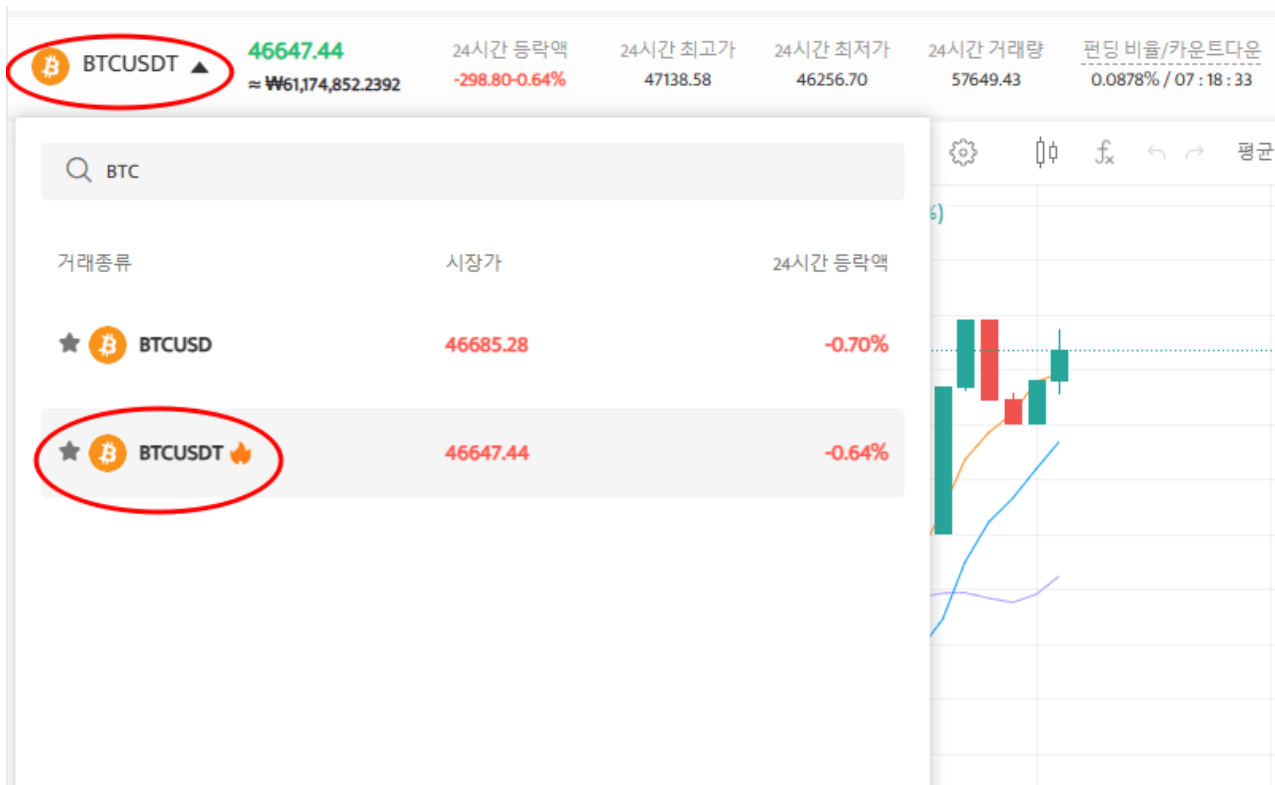
1)우선 앱 홈페이지에서 “선물”을 탭합니다.



2) “선물” 버튼 클릭하시고 제품목록에서 거래할 코인을 선택하세요. BTCC의 거래 종류는 데일리 및 무기한 등 2가지 유형의 선물거래로 구성되었습니다.

3) 2가지 유형의 선물 거래는 만기(결산)되는 시간대가 모두 다르기 때문에 주문하기전에 꼭 만기 시간을 확인하시기 바랍니다.

4) BTC 코인 선물 계약을 선택하신 후 매수(롱) 또는 매도(숏)를 선택합니다. USDT 선물을 거래하려면 USDT를 소유해야 합니다. 이에 비트코인을 보유하고 있지 않아도 BTCUSDT 선물을 거래할 수 있습니다.





5) 다음은 선물 종류 및 레버리지를 선택합니다. 지정가 주문 또는 SL/TP 설정을 한 후 주문 가격을 입력합니다. SL/TP를 설정하여 손실을 제한하거나 수익을 극대화할 수 있습니다.

6) 모든 설정이 완료되면 [매수] 또는 [매도]를 클릭하여 포지션을 주문합니다. [확인] 화면이 표시되면 모든 설정 정보가 올바르게 입력되었는지 확인하고 [확인] 클릭하여 포지션을 개설합니다.

거래 팁

- **시장가 주문:** 현재 시장에서 가장 좋은 가격으로 주문하여 빠른 거래를 성사시킵니다.
- **지정가 주문:** 지정가 주문은 사용자가 설정한 매수/매도 가격이며 시장의 상단/하단으로 급락하는 데 사용됩니다. 시장이 제한 가격에 도달한 후 거래가 가능합니다.
- **손절매 주문:** 손절매 주문은 사용자가 매수/매도 가격을 설정할 수 있는 고급 지정가 주문인 “브레이크아웃 주문”으로 해석될 수 있습니다. 시장이 제한 가격에 도달한 후 거래가 가능합니다.

BTCC 거래소는 USDT 계약 뿐만 아니라 인버스 선물도 제공합니다.

BTCC 거래소



BTCC 거래소는 2011년 설립되어 세계에서 가장 오래 운영 중인 암호화폐 거래소입니다. 설립 후 단 한차례도 해킹 피해 사례가 없는 강력한 보안을 자랑해 투자자가 보다 더 안전하게 거래할 수 있는 환경을 제공하고 있습니다. [미국 금융감독국\(MSB\)](#) 및 [캐나다 금융감독국\(MSB\)](#) 등 암호화폐 라이선스까지를 획득했습니다. 그 만큼 믿고 신뢰할 수 있는 거래소입니다.

BTCC에서는 USDT로 결제되는 USDT 마진 선물과 암호화폐로 결제되는 인벤스 선물의 두 가지 유형의 암호화폐 선물을 거래할 수 있습니다. 현재 해당 거래소는 BTC, ETH, DOGE, XRP, SOL 등 300개 이상의 코인에 대한 무기한 선물 거래를 제공합니다.

또한 다른 거래소와 다르게 BTCC거래소에서 자체 개발 상품인 USDT를 이용해서 주식과 금,은을 거래할 수 있는 금융 상품을 출시했습니다. BTCC 거래소가 타 거래소와 눈에 띄는 차별점은 토큰 주식, 토큰 금융 상품 그리고 토큰화 선물 시스템입니다.

무엇보다 트레이더에게 더욱 다양한 거래를 즐길 수 있도록 BTCC는 최근 암호화폐/가상화폐 현물(베타) 거래를 새롭게 출시했습니다. 이에 투자자 분들이 선물 거래외에 현물거래를 할 수 있습니다. 이외에도 카피 트레이딩까지 제공합니다.

이에 더해 BTCC의 거래 수수료는 세계 최저 수준인 **최소 0%**입니다. 테이커, 메이커를 구분하지 않고 추가 수수료나, 숨겨진 수수료 등이 없는 투명하고 낮은 수수료 정책을 지원하고 있습니다. 거래 시 최소 금액이 2 USDT로 거래가 가능하기 때문에 진입장벽이 낮아 초보 투자자들에게 부담 없이 거래를 진행해 볼 수 있습니다.

관련페이지:

[비트코인 전망, 시세 분석... 비트코인 가격 전망 2023년~2030년](#)

[파이코인 채굴 방법 알아보기, 파이코인 PI 채굴량 증가하는 방법?](#)

[이더리움 채굴이란? 이더리움 2.0 에도 계속 채굴할 수 있을까?](#)

[비트코인 마진 \(거래소\) 란? 그의 거래하는 방법\(레버리지\) 소개 - BTCC](#)

[\[2022\] 글로벌 Top 10 암호화폐 비트코인 거래소 순위 소개! 절대 놓치 마세요 추천 - BTCC](#)

[어떻게 BTCC에서 비트코인\(BTC\) 선물 거래를 합니까? - BTCC](#)

[레버리지/ 마진을 통해 비트코인을 늘리는 방법 \(뉴비\) \(btcc.com\)](#)

BTCC 가입혜택

BTCC는 신규 유저들을 위해서 가입하면 보너스를 받을 수 있는 이벤트를 준비합니다. 지금 가입 및 거래하면 최대 **10,055USDT**를 받을 수 있습니다. 또한 입금 금액에 대비 VIP 등급 높을 수 있습니다(**입금↑ VIP↑**).VIP가 되면 거래 수수료 할인 또 다른 혜택을 누릴 수 있습니다.

[BTCC 가입하고 보너스 받으세요](#)

BTCC 거래소

- 12년 보안 무사고
- **암호화폐 라이선스를 획득한 믿음직한 거래소**
- 전세계 규제 준수
- 세계 최저 수수료(**0%**)
- 최대 **225**배 레버리지 제공
- 무료 모의 거래 가능
- 풍부한 유동성 및 오더북
- 토큰화 주식 및 암호화폐 출시
- 원화입금 지원
- 24x7 시간 한국어 고객센터 제공
- 최신 시장 동향 및 투자 교육 제공
- PC/모바일 거래 가능
- 다양한 이벤트

핫한 암호화폐 소개:

[오픈AI, 새 AI모델 GPT-4o 출시...GPT-4o 기능 및 사용법 보기](#)

[낫코인\(Notcoin\)이란? NOT 코인 채굴 / 에어드랍 방법 살펴보기](#)

[파이코인 7000달러 가능할까요? 비트코인 능가할 수 있을까?](#)

[온톨로지가스\(ONG\)코인이란? ONG 코인 시세 및 미래 전망 보기](#)

[옵니 네트워크\(Omni Network\)란? OMNI 코인 런치폴 정보 살펴보기](#)

[코스모스 기반 사가\(Saga\)란? SAGA 코인 바이낸스 런치폴 보기](#)

[에테나\(Ethena\)란? ENA 코인 정보, 에어드랍 방법 살펴보기](#)

[맨튼\(MNT\)네트워크란? MNT 코인 시세 분석 및 2024년 전망](#)

[폴리메쉬\(Polymesh\)란? RWA 호재로 POLYX 코인 급등...2024년 전망은?](#)

[솔라나 북 오브 밈\(BOME\)코인이란? BOME 코인 시세 및 전망](#)

[300% 폭등한 시바이누 코인 1 원 가능할까요? SHIB 코인 사는 방법은?](#)

[시바이누 코인 전망 2024-2030...SHIB 1센트에 도달할 수 있을까?](#)

[오픈 AI '소라' 등장...소라\(Sora\)란? 소라 사용 방법 알아보기](#)

[2024년 주목받을 만한 AI 테마 코인 알아보기...이는 좋은 투자일까?](#)

[ARM홀딩스 ARM 시세, 주가 전망 2024년...ARM 매수해도 될까?](#)

[스타크넷\(Starknet\)란? STRK 코인 에어드랍, 시세 및 2024년 전망](#)

[밈 코인이러? 어떤 인기 밈 코인있을까? 향후 전망은?](#)

[ChatGPT\(챗GPT\) 사용법 소개, 어떻게 가입합니까? - BTCC](#)

[Chat GPT 란? '구글의 시대 끝났다' 평가 나온 그는 할 수 있는 일? - BTCC](#)

[파이코인\(PI\)이란? 휴대폰만으로 채굴 가능합니까?](#)

[파이코인 노드\(Pi node\)란? 설치 방법 소개!](#)

[파이코인 시세 가격 예측 향후 전망 2024](#)

[아스타 코인\(ASTR\) 시세 및 가격 전망\(예측\) 2024 살펴보기](#)

[Sleepless AI\(AI\)란? AI 코인 바이낸스 런치폴 + 에어드랍 살펴보기](#)

[엔에프 프롬프트\(NFPrompt\)란? NFP 코인 정보 및 에어드랍 살펴보기](#)

[솔라나의 밈코인 아날로스\(analoS\)란? ANALOS 시세, 에어드랍 방법은?](#)

(BTCC에서)암호화폐 투자 방법:

[BTCC에서 암호화폐 선물 계약 거래하는 방법 - BTCC](#)

[비트코인 구입 방법 - \(업비트, BTCC\) 초보자 가이드](#)

[2023년 비트코인 투자 가이드 총 6개 정리 및 코인 거래소 추천 - BTCC](#)

[암호화폐 사는 법 소개-안전하고 편리하게 돈을 벌다 - BTCC](#)

[비트코인 마진 \(거래소\) 란? 그의 거래하는 방법\(레버리지\) 소개 - BTCC](#)

[비트코인 레버리지/마진거래 하는법 및 관련 거래소 순위 - BTCC](#)

[마진거래 이해하기,마진 및 레버리지 어떤 관계? 마진거래 진행하면? - BTCC](#)

[레버리지/ 마진을 통해 비트코인을 늘리는 방법 \(뉴비\) \(btcc.com\)](#)

[\[가상화폐\] 마진거래와 선물거래의 차이점은 무엇일까요? - BTCC](#)

[레버리지란 무엇인가요? 가상화폐 레버리지 거래는 방법은? - BTCC](#)

[코인 차트 보는 법 소개 \(캔들차트\) | 초보자 가이드 - BTCC](#)

BTCC 거래소 사용법(입금)

[BTCC 거래소 가입 방법 및 이벤트 혜택 정리 - BTCC](#)

[BTCC | 거래 시작하는 방법 \(가이드\) - BTCC](#)

[BTCC 입금 안내 | 크게 2가지 방법을 알려 드립니다! - BTCC](#)

[USDT 구매방법 알아보기, BTCC에서 코인교환 및 계좌이체로 USDT 구매 - BTCC](#)

[바이비트 출금: 바이비트에서 BTCC 거래소로 리플\(XRP\)출금 - BTCC](#)

[업비트 출금: 업비트에서 BTCC거래소로 XRP\(리플\) 출금 - BTCC](#)

[빗썸 출금: 크게 2가지 빗썸 출금 방법 소개 - BTCC](#)

[비트겟에서 BTCC로 입금하는 방법 - BTCC](#)