

BTCC “**新手專享**”

註冊並入金 BTCC，領取最高價值**17,500USDT**獎勵。
推薦好友還有更多返佣獎勵。

立即註冊/查看詳情

均線是什麼？怎麼看？如何透過5日線提高買進勝率

原文：

<https://www.btcc.com/zh-TW/academy/financial-investment/five-day-moving-average>

移動平均線（ Moving Average ， MA ）技術分析中經常參考的指標之一，通常簡稱為均線，它反映了過去某一段時間內人們買入**股票**的成本。利用均線，我們可以快速掌握短期、中期、長期的行情動向，以此為基礎預測以後的股價，並確定買進時機。

本篇教學將講均線是什麼？怎麼看？以及常見的5日線（周線）、20日線（月線）、60 日線（季線）有何不同。



如果您對該內容感興趣，可以透過 [BTCC 官網](#) 查看更多內容。

\開戶送 10 USDT! /

[點擊此處開設 BTCC 帳戶](#)

移動平均線/均線是什麼？

很多剛剛入股市的朋友，最先接觸到的技術分析是看均線。

均線的全名是「移動平均線」（Moving Average，簡寫為MA），它是連接一段時間內收盤價加總起來的平均值。

由於均線是由一段期間的平均價格所組成，因此可視為該期間持股者的平均成本，投資人可以利用股價和均線的相對位置，判斷未來可能的走勢。當股價站在均線之上，代表該期間買進的人多數賺錢，解套賣壓相對較小；相反地，當股價跌到均線之下，代表該期間買進的人多數賠錢，解套賣壓相對較大。而當股價從低點起漲，突破短、中、長期所有均線，代表大部分持股者都已解套，股價繼續上漲的機率較高。

此外，均線趨勢向上時，當股價站上均線、回測時沒有跌破，均線就會成為「支撐」；反之，均線趨勢向下時，當股價跌破均線、反彈時無法突破，均線就會成為「壓力」。

總的來說，均線可以用來幫助投資人判斷目前趨勢、掌握支撐壓力位置、觀察慣性改變的時機、預知股價未來可能的走勢以及掌握起漲的時機。

\開戶送 10 USDT! /

[點擊此處開設 BTCC 帳戶](#)



[下載Android版](#)

[下載iOS版](#)

[台灣用戶專享優惠活動（10,055 USDT 交易大禮包）<<<<](#)

均線計算公式

從上文我們可以總結，移動平均線的計算公式為：加總 N 天的收盤價再除以 N，得到第 N 天的算術平均線數值。

舉例來說，某檔股票當日（T日）收盤價是66元，往前的1~4個交易日收盤價依序為63、58.5、61.5、60元，則該股票當天的5日均價即為61.8元，隔天會有新的收盤價，同樣往前推4個交易日，會算出新的5日均價，將每天的5日均價連在一起，就會形成5日均線，即5MA（見圖1）。至於10日均線（10MA），就是將每天的10日均價連在一起，以此類推。

\開戶送 10 USDT! /

技術分析最常使用的均線

根據時間長短的不同，均線分成 5 日線（周線）、10 日線（雙周線）、20 日線（月線）、60 日線（季線）、120日線（半年線）和240 日線（年線）。

在沒有特殊節日的情況下，10個交易日剛好是2週，故稱為雙週線，以此類推。其中，週線和雙週線代表短期的股價趨勢，月線、季線代表中期的股價趨勢，而半年線、年線代表的則是長期股價趨勢。

一般來說，短期均線對於股價的動態非常敏感，雖然能提早告知趨勢的轉換，但準確性會稍低一點。相反的，長期均線與短期均線相比，對於股價動向趨勢相對平滑，雖然告知趨勢轉換的時間會比較晚，但更為準確。

不過，投資人其實可以根據自己的邏輯或習慣，在看盤軟體中自由設定各種週期的均線參數，例如某些人是將6MA或7MA定義為週線，也有人以18MA、22MA或28MA取代月線。國外習慣用200MA來看一檔股票（或商品）的長期趨勢。

一般在 K 線圖中，我們會看到三條不同顏色的線，它們分別代表：

- 藍色線：5 日線 (5 MA)
- 橘色線：20 日線 (20 MA)
- 綠色線：60 日線 (60 MA)

台積電 2330 半導體

PK

☆ 加入自選股

569 ▲11 (1.97%)

收盤 | 2023/07/25 14:30 更新

19,564

成交量

14.18 (82.38)

本益比 (同業平均)

連3跌→漲 (▲1.97%)

連漲連跌

走勢圖 技術分析 成交彙整 籌碼 估價 VIP 股利 財務 健診 基本 同業比較 行事曆 新聞 使用說明

切換個股

輸入台股代號



台股代號查詢

日線 成交量

台積電(2330) 最後日期: 2023/07/25

2023/07/25 開561 高569 低561 收569 量19564 漲跌11

MA5 569.40 ▼ MA20 575.70 ▼ MA60 554.02 ▲



量 19564 ▼ MV5 25793 ▼ MV20 20787 ▼



不過需要注意的是，有些軟體顯示不會是「5MA」、「10MA」，而是用「5T」、「10T」表示。因此，如果你看到「5T」，它表示的也是五日線的意思。

以下我們將詳細介紹這三條線。

\開戶送 10 USDT! /

[點擊此處開設 BTCC 帳戶](#)



[下載Android版](#)

[下載iOS版](#)

[台灣用戶專享優惠活動 \(10,055 USDT 交易大禮包\) <<<<](#)

五日線（周線、5 MA）

五日線指的是過去5天（包含當天）的收盤價加總起來的平均值，計算的結果就是當天5日均線的位置。由於在大多數金融市場裡，一周裡包含五個交易日，因此五日線也被稱為周線。

5 MA 常被用在短線交易中，它是極短線的防守點，通常用在飆股身上。一旦連續漲停的股票跌破周線，通常代表短期交易應該退出的時機。

如果股價持續沿著五日均線上升，可能會出現急速上漲的情況。而如果股價沿著比五日均線更短期的三日均線上升，上漲的斜率將更為陡峭。如果想以五日均線作為基準進行短期交易，就必須在五日均線開始上升的初期進場，這樣才能降低風險。

五日均線操盤技巧：

(1) 股價離五日均線過遠，高於五日均線過多，也就是「五日乖離率」太大，那就是屬於短線賣出時機。乖離率多大可以賣出，這個就要視個股強弱，大小有所不同，一般股價高於5日線7%——15%，就屬於偏高，適宜賣出。如果是熊市，一般股價低於5日線7%——15%，適宜短線買進。

(2) 股價回落，跌不破5日均線的話，再次啟動的時候就可以買入了。一般來說，慢牛股在上升途中，多數時間通常都是不破5日線貨10日線。只要不破，就可以結合大勢，結合個股基本面，繼續持倉。如果是熊市，股價回升，升不破5日線的話，再次出現較大拋單，展開下跌的時候適宜賣出。

(3) 股價如果跌破了5日線，反抽5日線過不去的話，就需要謹防追高被套，注意逢高賣出。如果是在熊市，股價如果升破5日線，反抽5日線的時候跌不破的話，或反抽5日線跌破但是又止住時，需要謹防殺跌踏空，注意逢低買回。

(4) 股價如果有效跌破五日線，一般將跌向10日線或20日線。如果跌倒了10日線、20日線企穩，股價再次啟動，那高位賣出的籌碼，就可以視情況短線回補，以免被軋空。如果是在熊市，股價如果有效升破5日

線，一般將向10日線、或20日線方向上升。如果升到了10日線、20日線附近受到阻力，股價再次展開下跌，那在低位買的籌碼，就可以看情況賣出了。

(5) 股價經過下跌在低位區域的時候 5日均線形成了三個大體處於同一水平線上的波谷低點，形成了三重底的形態，當第三底低點出現的時候就是買入信號，當股價向上突破5日均線形成頸線位的時候，也是買入信號。

(6) 股價經過一段時間下跌之後，5日均線在低位區域形成了W底的走勢就是做多信號，投資者就可以在右底低點和股價向上突破5日均線頸線的時候買入股票。

5日線運用中需注意

首先，五日均線運行的角度必須陡峭。無論是上升還是下降，5 MA運行的交易必須很陡峭，股價或指數的漲跌必須非常迅猛。比較平緩甚至走平的5日線在實戰中沒有特別的技術含義。

其次，股價或指數必須處在同一個非常明顯的中長期上升或下降趨勢中，且必須持續沿著五日均線上漲或下跌。這是因為在整理期間，因為股價或指數上下劇烈波動，導致五日線的角度短暫陡峭上升或陡峭下降，這種情況也不具有實戰操盤的技術含義。

\ 開戶送 10 USDT! /

[點擊此處開設 BTCC 帳戶](#)

20日線（月線、20 MA）

20 日均線是指過去 20 天收盤價的平均值，又稱月線，它是中長線分析常使用的均線。由於20 MA是大部分投資者從以前開始就最重視的均線，因此也被稱為「生命線」。

如果當前股價高於20 日均線，意味著當前價格比過去一個月的平均價格都高，代表市場處於中期處於上漲中；反之則代表市場中期下跌中。

月線是多頭股票的防守點。一般緩漲股票的操作基準線，只要股價跌破 20 日線，短線上就進入空頭格局。在上升趨勢中受挫時，通常以 20 日均線為基準出現反彈，跌破 20 日均線的情形時，即使出現反彈，趨勢也會受挫，停留在暫時反彈的情況較多。

\ 開戶送 10 USDT! /

[點擊此處開設 BTCC 帳戶](#)



BTCC 投資加密貨幣，同時也能交易股票和期貨？
現在下載了解更多 >   (支援臺幣&幣幣入金)

[下載Android版](#)

[下載iOS版](#)

[台灣用戶專享優惠活動（10,055 USDT 交易大禮包）<<<<](#)

60日線（季線、60 MA）

60 日均線代表近60個交易日的平均收盤價，它由 3 個月的平均交易價格形成，因此又稱為「季線」和「中期趨勢線」。

如果當前股價高於60 日均線，代表市場處於中長期的上漲中；而跌破60日線則代表中長線趨勢由漲轉跌。

季線是中線的防守點。中期多頭走勢股的操作基準線，當月線跌破季線的時候，股票就進入中期空頭修正的格局。

此外，股價在初期形成上升區間時，將依據 5 日、10 日、20 日、60 日的順序出現黃金交叉，從而引發較大的反彈。因此在上升區間，即使在大漲途中出現下跌，當觸及 60 日均線時也大致上會出現反彈。

\ 開戶送 10 USDT! /

[點擊此處開設 BTCC 帳戶](#)

5日均線10日均線20日均線怎麼看？

當前大多數投資軟體都有提供均線數據，以下將以 BTCC 為例，展示如何在投資軟體中設定均線參數，查看均線數值。

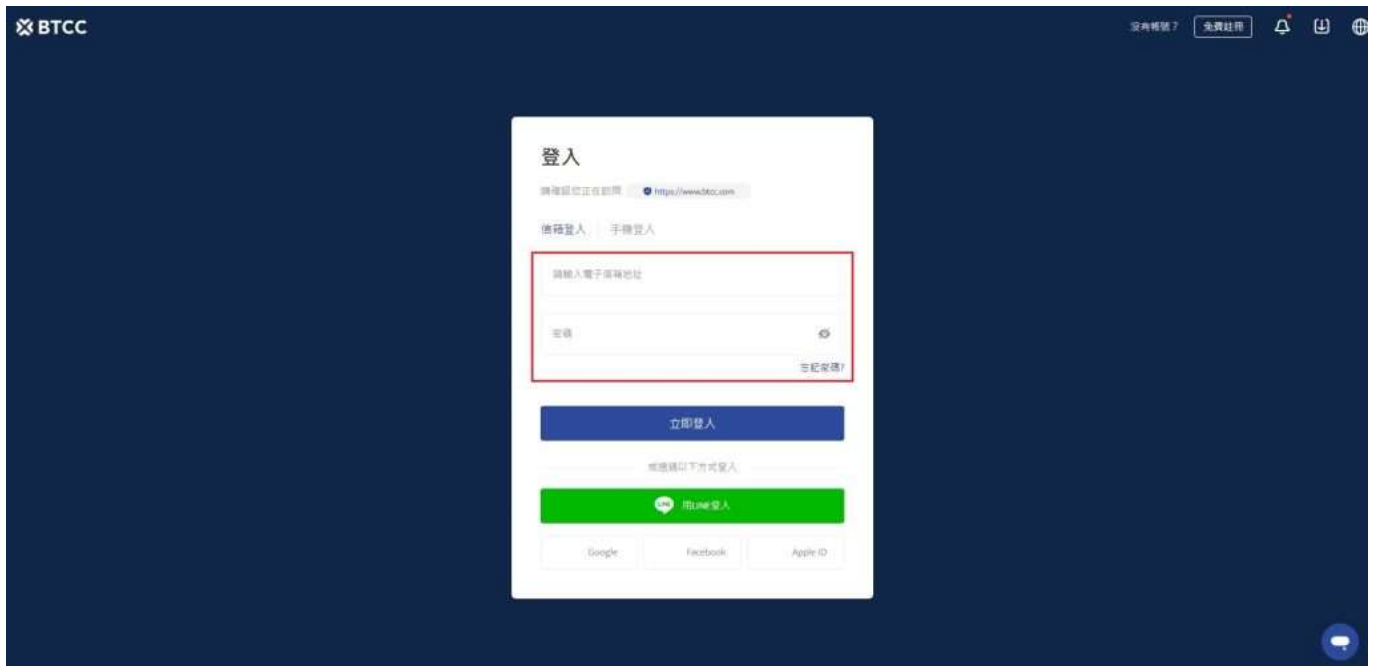
step 1: 來到[BTCC 官網首頁](#)，登錄您的 BTCC 帳戶。如果您沒有帳戶，需要先點擊註冊，完成後再進行充幣操作。

BTCC 目前正火熱開啟註冊優惠活動，註冊後即可獲得 10 USDT 贈金，再加入官方 LINE 參加活動可獲得額外 10 USDT 贈金。

新用戶註冊儲值&交易限定福利正在舉行，贈金最高 10,055 USDT! 註冊後在活動中心參與。點擊以下連結即可快速進行註冊：

》》》 [快速註冊 BTCC，入金200U，享受VIP的權利](#)

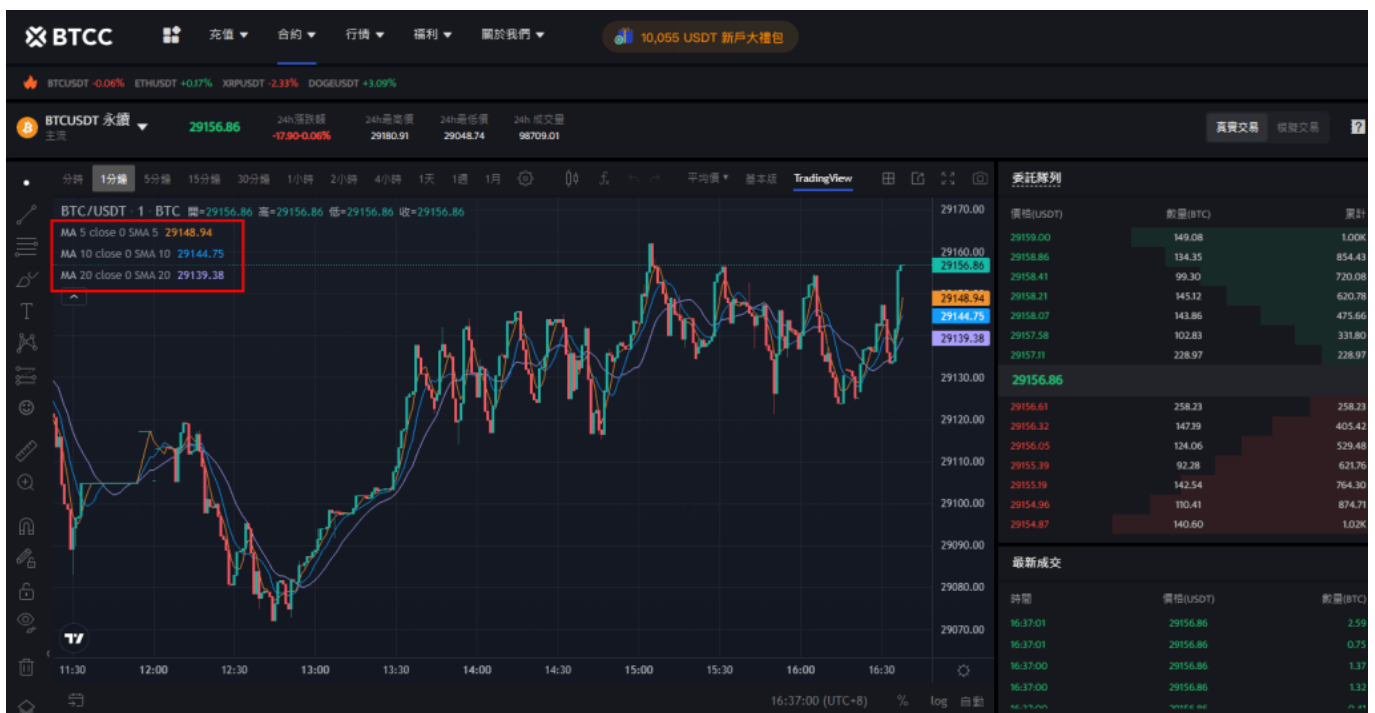
》》》 [2022 BTCC 最全入金教學](#)



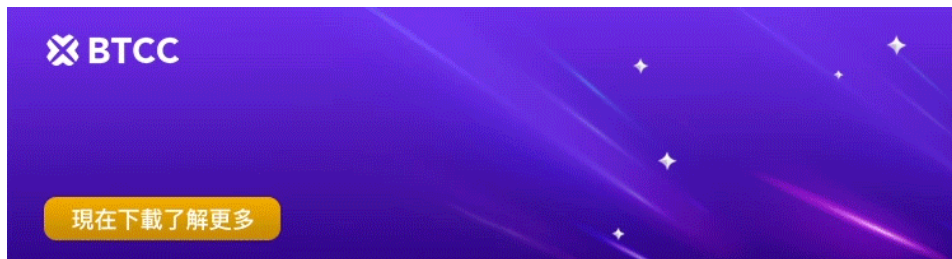
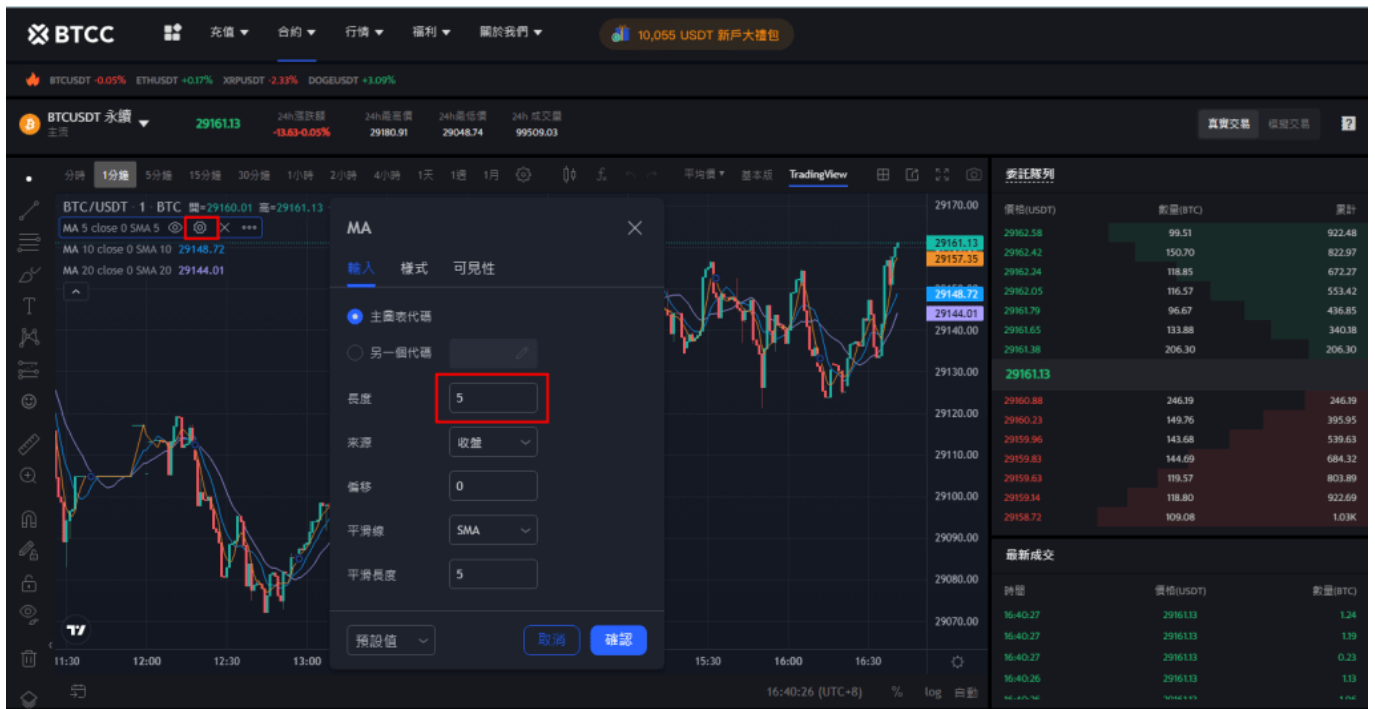
step 2: 登錄後，選擇「合約」進入交易頁面。BTCC 合約交易包括加密貨幣、貴金屬、股票等100多種產品。

註冊 BTCC 開始交易 贏10,055U 豐厚贈金 (入金活動)

在該頁面中，我們可以看到三條均線，包括5日均線10日均線和20日均線，圖表左上角為均線數值。



此外，你還可以根據自己的交易習慣來改變均線參數。



[下載Android版](#)

[下載iOS版](#)

[台灣用戶專享優惠活動（10,055 USDT 交易大禮包）<<<<](#)

更多金融、加密貨幣教學

[2023-2030輝達（NVDA）股價分析與預測，現在買Nvidia股票好嗎？](#)

[2023-2030 AMAZON股價分析與預測，現在買亞馬遜股票好嗎？](#)

[Google股價分析預測 | 2023年我該買谷歌股票嗎？ google股價、財報一次看](#)

[超微半導體 \(AMD\)股價分析與預測2023-2025，現在買AMD股票好嗎？](#)

[特斯拉股票值得買嗎？ Tesla股票2022-2030年價格預測](#)

[台積電TSM股價介紹 | 台積電ADR是什麼？ 和2330是一樣的嗎？ 哪個比較好？](#)

[股票VS加密貨幣，哪一個更值得投資？ 為什麼應該投資虛擬貨幣？](#)

[比特幣vs黃金，哪一個更好？ 比特幣可以取代黃金嗎？](#)

[外匯VS虛擬貨幣，哪一個優勢更大？ 為什麼推薦投資加密貨幣？](#)

[原油VS加密貨幣，同樣的暴漲暴跌下誰更有吸引力？ 我應該投資嗎？](#)

[人民幣現在可以買嗎？ 2022-2023人民幣走勢分析及預測](#)

[特斯拉股票怎麼買？ 可以買嗎？ 為何Tesla股價不斷創新高？](#)

.....

[Polygon\(Matic\)幣是什麼？ 單月跳漲50%！ 其未來怎麼樣？ 如何購買？](#)

[STEPN \(GMT\)幣是什麼？ 如何購買， 價格走勢預測 2023-2030](#)

[文件幣 \(Filecoin / FIL\) 是什麼？ 一文了解\\$FIL代幣經濟、用途和未來](#)

[波場幣 \(TRX\) 是什麼？ 是詐騙嗎？ 2023 TRX用途、風險及買幣教學一覽](#)

[TheSandBox介紹 | Sand幣是什麼？ 2023 SAND走勢、用途及買幣教學](#)

[Axie Infinity介紹 | AXS幣&SLP幣是什麼？ 值得投資嗎？ 2023 AXS全攻略](#)

[Flow幣是什麼？ 值得投資嗎？ 深度解析Flow鏈投資價值及前景](#)

[Mask Network介紹 | MASK是什麼？ 它特別在哪裡？](#)

[什麼是猿幣 \(APE\)？ APE的用途有哪些？ 值得投資嗎？](#)

[DYDX幣是什麼？ 值不值得投資？ 2023 DYDX用途、功能介紹及投資教學](#)

[UNI幣介紹 | Uniswap交易所和代幣UNI是什麼？ 值得投資嗎？](#)

[LUNC 幣是什麼？ 值得投資嗎？ 什麼是Terra Classic 燒幣稅？](#)

[Polkadot \(DOT\) 幣是什麼？ 值得買嗎？ 波卡幣用途、走勢及投資教學](#)

[幣安幣 \(BNB\) 是什麼？ 有何用途？ 如何投資？ 2023 BNB買幣教學](#)

[以太幣走勢預測 2023-2025 | 乙太幣還會漲嗎？](#)

[狗狗幣價格走勢預測2023-2025， DOGE幣前景如何？](#)

[達世幣 \(DASH\) 是什麼？ 是否值得投資？ 如何挖礦DASH幣？](#)

[比特幣現金 \(BCH\) 是什麼？ 和比特幣有何差別？ 值得投資嗎？](#)

[恆星幣 \(Stellar\) 是什麼？ XLM幣如何購買？ 未來如何？](#)

[Yearn.finance \(YFI\) 是什麼？ 2023YFI 幣價格走勢、未來介紹及買幣教學](#)

[WAVES 波幣是什麼？ WAVES幣價格走勢、未來及買幣教學](#)

[Bitcoin SV \(BSV\) 幣是什麼？值得投資嗎？和比特幣有何差別？](#)

[Optimism \(OP\) 幣是什麼？未來如何？2023年op幣投資攻略](#)

[ConstitutionDAO \(PEOPLE\) 幣是什麼？2023 people幣還會漲嗎？](#)

[Project Galaxy \(GAL\)代幣是什麼？值得投資嗎？2023 GAL幣最全攻略](#)

[ENS幣介紹 | ENS域名是什麼？如何註冊？ENS幣值得投資嗎？](#)

[1inch幣介紹 | 1inch 是什麼？有哪些用途？值得投資嗎？](#)

[Blur空投發幣！ \\$Blur幣是什麼？幣價將會是多少？哪些交易所可以買到？](#)

[TON是什麼？未來如何？怎麼買最賺錢？Telegram如何透過TON提供加密服務？](#)

[Aptos \(APT幣\) 是什麼？其背後的推動力有哪些？被稱韓國迷因幣](#)

[Cosmos \(ATOM\) 幣是什麼？未來如何？值得投資嗎？2023 ATOM投資攻略](#)

[CFX幣介紹 | Conflux單週飆漲300%成GPU礦工首選，CFX幣怎麼挖？如何買？](#)

[Core代幣空投掀熱潮！Core幣怎麼買？投資者如何參與Core空投？](#)

[Gala幣是什麼？未來價格走勢如何？2023 gala幣價格預測](#)

[SOL 幣介紹 | Solana是什麼？SOL幣用途、價格走勢及買幣教學](#)

[柚子幣 \(EOS\) 是什麼？EOS未來走勢、特性、運作原理、風險一覽](#)

[比特幣是什麼？怎麼買？能換成現金嗎？2023比特幣攻略一次看](#)

[Curve \(CRV\) 幣是什麼？未來如何？現在買好嗎？](#)

[2023 Pi 幣指南，一文讓你了解Pi幣到底是什麼？用途、挖礦及價格走勢](#)

[Pancakeswap介紹 | CAKE幣是什麼？值得投資嗎？2023 cake幣價格預測](#)

[Arbitrum \(ARB\) 幣是什麼？值得投資嗎？2023 ARB幣價格預測](#)

[Alchemy Pay \(ACH\) 幣是什麼？值得投資嗎？2023 ACH幣價格預測](#)

[Fantom\(FTM幣\)是什麼？適合投資嗎？2023 ftm幣價格預測](#)

[Mina Protocol \(MINA\)幣是什麼？值得投資嗎？2023 mina幣價格預測](#)

[Decentraland \(MANA\) 幣是什麼？值得投資嗎？2023 mana幣價格預測](#)

[NEAR幣介紹 | NEAR Protocol是什麼？值得投資嗎？2023 near幣價格預測](#)

[ICP幣介紹 | Internet Computer \(Dfinity\) 是什麼？ICP幣還會漲嗎？2023 icp幣價格預測](#)

[CELO幣是什麼？值得投資嗎？celo幣價格預測2023-2030](#)

[ENJ幣介紹 | Enjin是什麼？值得投資嗎？enj幣價格預測2023-2050](#)

[SNX幣介紹 | Synthetix是什麼？未來如何？ snx幣價格預測2023-2030](#)

[MDT幣（量數幣）介紹 | Measurable Data是什麼？未來如何？ mdt幣價格預測2023-2030](#)

.....